



報道関係者各位

2015年1月21日

リーバイ・ストラウス ジャパン株式会社

2015年春夏の“Levi's® California.” コレクション ウィメンズラインがデビュー



リーバイ・ストラウス ジャパン株式会社(JASDAQ 9836、代表:パスカル センコフ、本社:東京・港区)は、2015年2月6日(金)に、“Levi's® California Collection”(リーバイス® カリフォルニア コレクション)初のウィメンズラインを発表いたします。3シーズン目を迎えるリーバイス® カリフォルニア コレクションは、初めてワークウェアからファッションアイテムへと進化を遂げた分岐点である1960年代に生まれたWhite Tab(ホワイト タブ)をベースに、インドアとアウトドアを融合したカジュアルで心地よい西海岸の生活を体現したコレクションです。

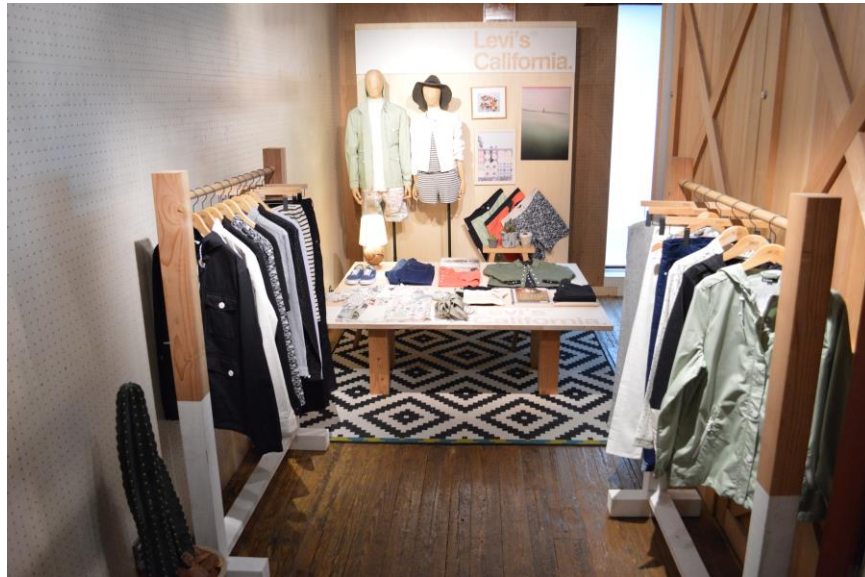
1853年にカリフォルニア・サンフランシスコで創業して以来、カリフォルニアの文化と共に歩んできたリーバイス®は、アートから音楽まで、あらゆる機会においてカリフォルニアカルチャーの中心であり続けてきました。Senior Vice President of DesignであるJonathan Cheungは次のようにコメントしています。“カリフォルニアは、スケートボードから登山、ビーチ、サーフィン、そしてハイテクベンチャー企業や技術革新まで、多くの原点を生み出してきた地です。これは世界でも卓越している部分で、このことは間違いなくリーバイス® カリフォルニア コレクションに深いインスピレーションを与えています。”

2015春夏は、リーバイス® のルーツである「ゴールデン・ステート(黄金州)」のライフスタイルのような、エネルギッシュかつ、若々しくもクラシックで芸術美を併せ持ったコレクションとなっています。素材は、ソフトでライトな上質素材を使用。着る人へ快適な着心地とナチュラルなスタイルを演出します。Tシャツのグラフィックは、サンフランシスコのストロ・バスにあるサーフボードやプールのタイルで使われていたアートワークから着想を得たものです。コレクション最大の特徴ともいえる白というキーカラーは、ジップやボタン、そしてリーバイス® ブランドの象徴ともいえるツーホースパッチに至るまで施され、理想主義、モダンティとカリフォルニアスピリットを表現しています。

今シーズンからスタートするウィメンズラインは、鮮やかなブルーのアンクルジーンズをはじめ、ソフトな肌触りの綿リネンツイルを使用したジャンプスーツや、フランチャピル地を使用したタンクトップやショートパンツ、そしてバードクロスと呼ばれる、撥水性と防風性を兼ね備えた高密度コットンクロス生地を使用したアウターウェアなど、計17アイテムが展開される予定です。国内では、リーバイス® ストア渋谷店、新宿店、神戸店、LEVI'S® E-SHOP (www.e-levi.jp)で発売予定です。



2015年春夏「リーバイス®カリフォルニア コレクション」インストアイメージ



2015年春夏「リーバイス®カリフォルニア コレクション」展開店舗一覧

MEN'S :

- リーバイス® ストア 渋谷店
03-5456-9657
- リーバイス® ストア 新宿店
03-5363-4501
- リーバイス® ストア 原宿店
03-3486-0770
- リーバイス® ストア 神戸店
078-334-7600
- リーバイス® ストア 名古屋パルコ店
052-264-8501
- リーバイス® ストア 梅田店
06-4303-3224
- リーバイス® ストア 京都店
075-212-8750
- リーバイス® ストア 福岡店
092-738-2005
- リーバイス® ストア クイーンズスクエア横浜店
045-227-6020
- リーバイス® ストア 上野店
03-3831-0962
- リーバイス® ストア 西武池袋店
03-5985-9595

LEVI'S® E-SHOP
www.e-levi.jp

WOMEN'S :

- リーバイス® ストア 渋谷店
03-5456-9657
- リーバイス® ストア 新宿店
03-5363-4501
- リーバイス® ストア 神戸店
078-334-7600

LEVI'S® E-SHOP
www.e-levi.jp

掲載に関するお問い合わせ

リーバイ・ストラウス ジャパン株式会社
TEL: 03-5785-5940 FAX: 03-5411-6583
PR 担当: 土屋 佳奈子 ktsuchiya@levi.com

サンプル貸出しに関するお問い合わせ

アッシュ・ペー・フランス株式会社 PR01
TEL: 03-5774-1420

大橋 裕太 yuta_ohashi@hpgrp.com
工藤 杏 anne_kudo@hpgrp.com

※お客様お問い合わせ先

リーバイ・ストラウス ジャパン 消費者サービス 0120-099-501